

# **무인교통단속카메라 설치 위치도**

**2024.04**

**김제시청**

# 무인단속카메라 설치 위치도

## 가. 무인교통단속장비 설치대수

관할서	순번	구분	개 소 명	주 소	설치 대수	비 고
김 제 시	1	과속	난산마을 앞	김제시 백구면 영상리 606-4	1	신규
	2	다기능	백구소공원 맞은편	김제시 백구면 백구리 496-16	1	신규
	3	다기능	우석병원 후문교차로 부안방향	김제시 서암동 63-2	1	신규
	4	다기능	우석병원 후문교차로 전주방향	김제시 서암동 53-1	1	신규
	5	다기능	후신교차로	김제시 교동314-176	1	신규
	6	다기능	원순동마을 입구삼거리	김제시 순동 863-4	1	신규
	7	다기능	대야삼거리 정읍방향	김제시 대화리 41-5	1	신규
	8	과속	대야삼거리 전주방향	김제시 금구면 대화리 642	1	신규

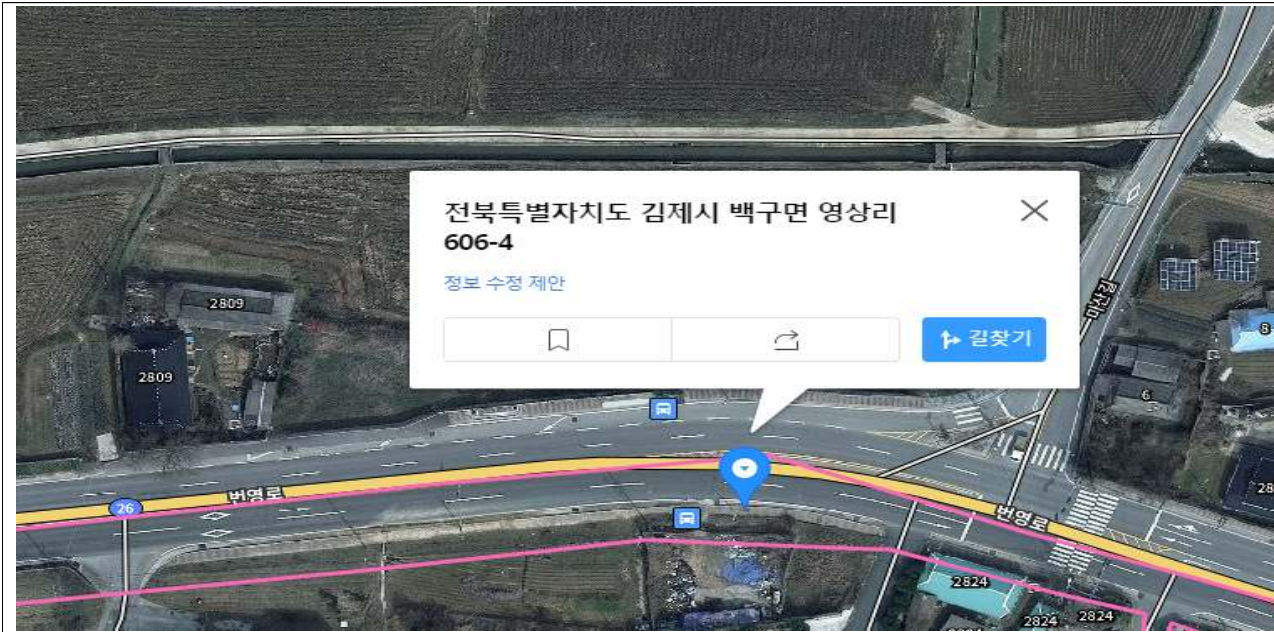
# 나. 설치위치도

## 2024년 무인단속카메라 설치공사

■ 사업시행자(담당부서): 김제시청

장비	관할서	설치장소	도로명	차로	제한속도
과속	김제서	1. 난산마을 앞 익산 -> 전주 전북특별자치도 김제시 백구면 영상리 606-4	국도 26호선 (번영로)	↓ ↓	60

● 위치도



- 위험지역 우커브 전 시야확보 가능한 구간에 설치
- 전기가공 (0032C643)
- 부착대 8M(카메라홀 끝단) - 국도 점용허가를 위해 인도에 기초 굴착시 도로쪽이 아닌 반대편 굴착(이격거리)
- 국도 26호선 전주국토관리사무소 점용허가를 득한 후 시공

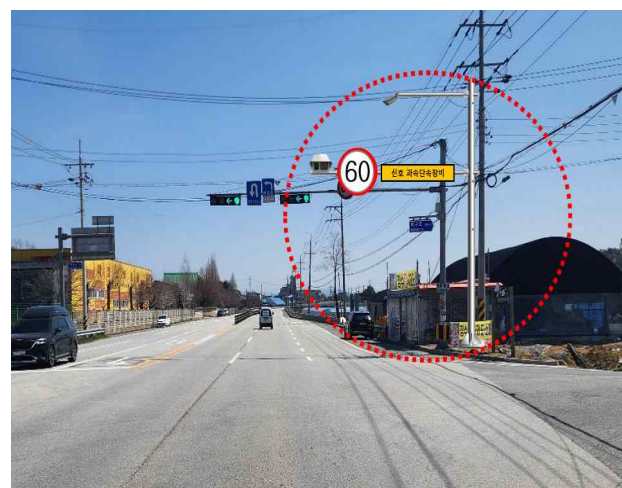
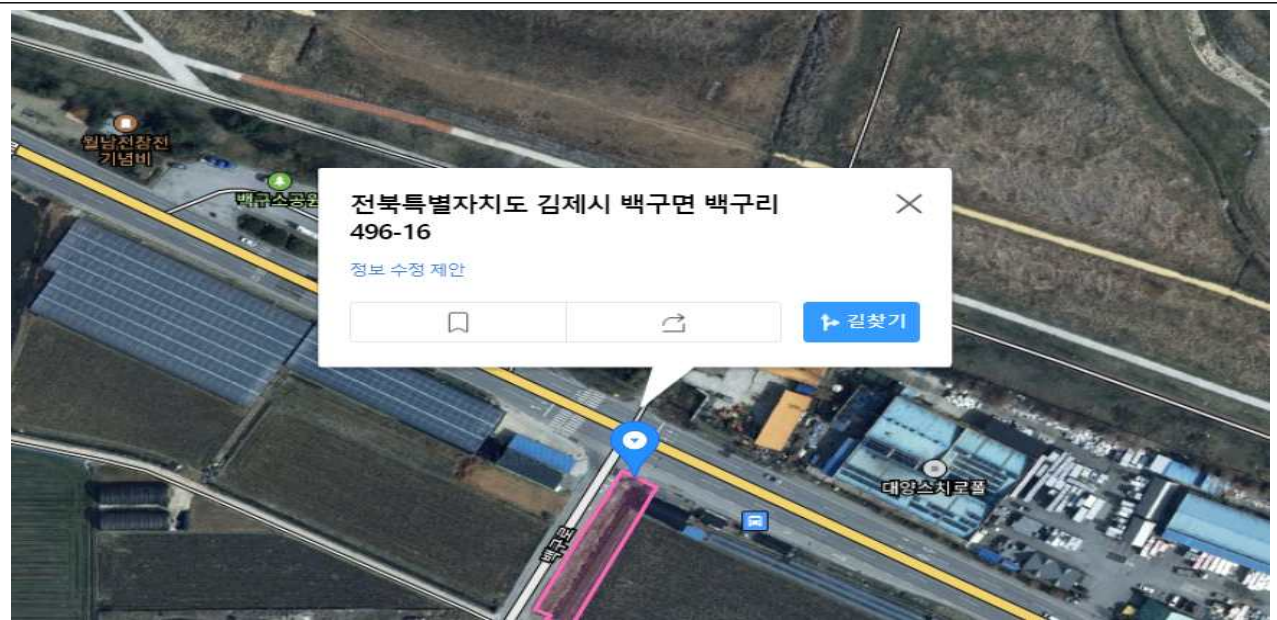


## 2024년 무인단속카메라 설치공사

■ 사업시행자(담당부서): 김제시청

장비	관할서	설치장소	도로명	차로	제한속도
신호 다기능	김제서	2. 백구소공원 맞은편 익산 -> 전주 전북특별자치도 김제시 백구면 백구리 496-16	국도 26호선 (번영로)	↓ ↓	60

● 위치도



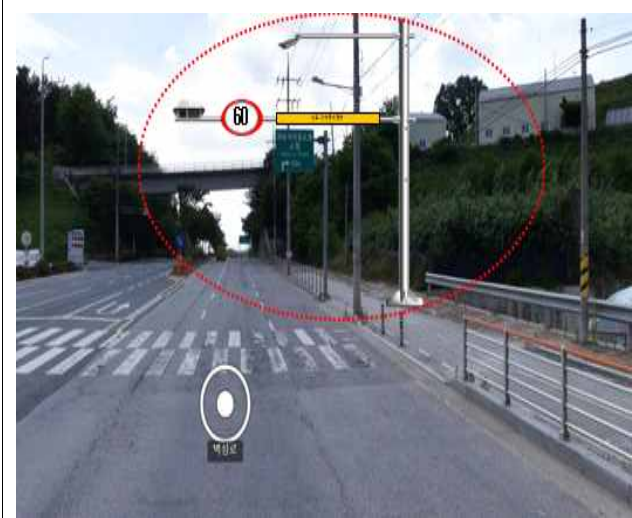
- 산단고압선으로 인해 신호등 철주 전방에 철주시공 (신호등을 가리지 않도록 부착대높이 7M이상)
- 전기가공 (9834S062)
- 부착대 11M(카메라홀 끝단), 보조 6M - 상단통신선주의하여 기초위치 선정
- 국도 26호선 전주국토관리사무소 점용허가를 득한 후 시공

2024년 무인단속카메라 설치공사

■ 사업시행자(담당부서): 김제시청

장비	관할서	설치장소	도로명	차로	제한속도
신호 다기능	김제서	3. 우석병원 후문교차로 전주 -> 부안 전북특별자치도 김제시 서암동 63-2		↓ ↓	60

● 위치도



- L타입 구조물 사용
- 암대 11m 보조 6m
- 전기 가공 (9528A005)



2024년 무인단속카메라 설치공사

■ 사업시행자(담당부서): 김제시청

장비	관할서	설치장소	도로명	차로	제한속도
신호 다기능	김제서	4. 우석병원 후문교차로 부안 -> 전주 전북특별자치도 김제시 서암동 53-1		↓ ↓	60

● 위치도



- L타입 구조물 사용
- 암대 8m 보조4m
- 전기 가공 (9528A003)
- 앞 신호등에 붙여서 설치 및 구조물에 카메라 가림주의

## 2024년 무인단속카메라 설치공사

■ 사업시행자(담당부서): 김제시청

장비	관할서	설치장소	도로명	차로	제한속도
신호 다기능	김제서	5. 후신교차로 부안 -> 김제 전북특별자치도 김제시 교동314-176		↓ ↓	50

● 위치도



- A타입 구조물 설치
- 암대 9m 보조 6m
- 설치시 교차로 중앙쪽으로 돌려서 정면으로 정지선보이게 설치(밴드형부착대)
- 전기 가공
- 검지거리 55M 카메라 고초점 / 정황 고초점 사용



2024년 무인단속카메라 설치공사

■ 사업시행자(담당부서): 김제시청

장비	관할서	설치장소	도로명	차로	제한속도
신호 다기능	김제서	6. 원순동마을 입구삼거리 전주 -> 김제 전북특별자치도 김제시 순동 863-4		↓ ↓	70

● 위치도



- 암대 10m 보조암대 수직 1m 암대 설치
- 전기가공 (9628F483)

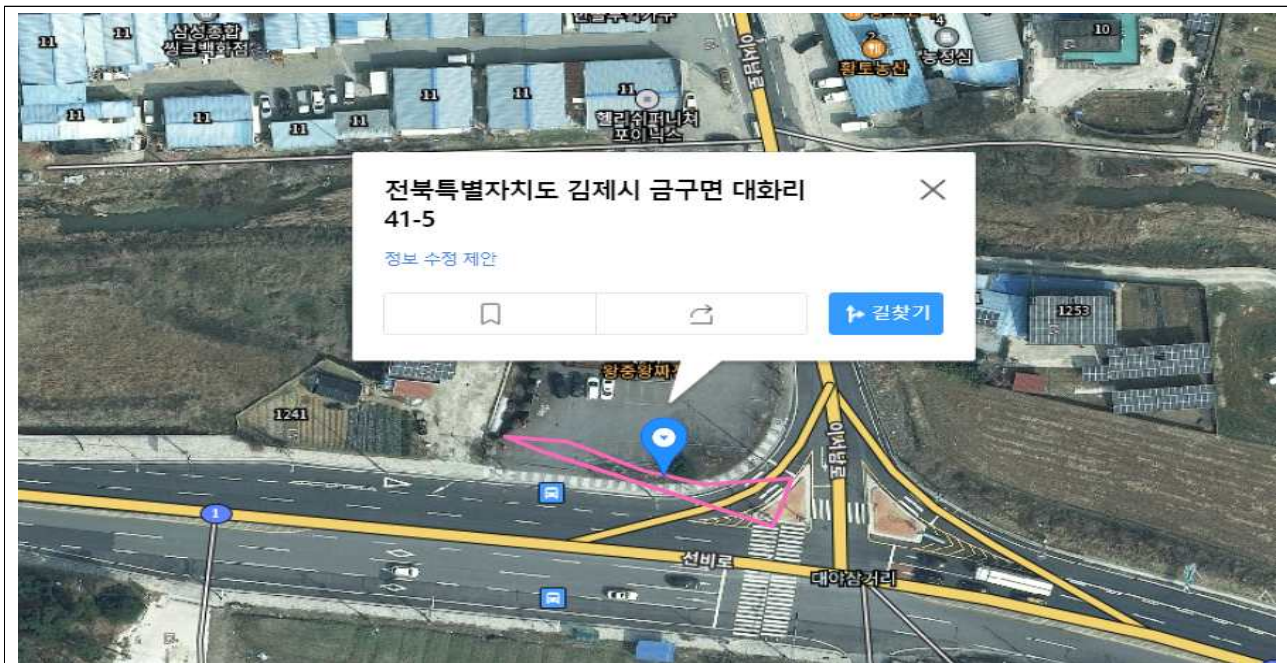


## 2024년 무인단속카메라 설치공사

### ■ 사업시행자(담당부서): 김제시청

장비	관할서	설치장소	도로명	차로	제한속도
신호 다기능	김제서	7. 대야삼거리 전주 -> 정읍 전북특별자치도 김제시 대화리 41-5	국도 1호선 (선비로)	↓ ↓	70

### ● 위치도



- 검지거리 22M로 교차로가 작으면 편이므로 보조영상 트랙킹 유의하여 시공 및 셋팅
- 기존 기초 볼트간 거리 460mm로 자사 기초와 동일하여 기초 재사용 가능
- 전기가공 (0227E583)
- 신호등과의 거리 5M, 신호등으로 인한 카메라 화각간섭 고려하여 부착대 높이 산정
- 부착대 6M(카메라 홀 끝단), 보조부착대 3M
- 국도 1호선 전주국토관리사무소 점용허가를 득한 후 시공

2024년 무인단속카메라 설치공사

■ 사업시행자(담당부서): 김제시청

장비	관할서	설치장소	도로명	차로	제한속도
신호 다기능	김제서	8. 대야삼거리 정읍 -> 전주 전북특별자치도 김제시 금구면 대화리 642		↓ ↓	70

◎위치도





- 과속으로 설치
- 전기가공 (0227E471)
- 부착대 (10M)
- 국도1호선 전주국토관리사무소 점용허가를 득한 후 시공