

전북 김제지역자활센터

청년자립도전사업단 '스타트업' 청년 모집

사업진행

*로스팅(카페보네 로스터리)

- 원두 로스팅, 드립백 제작 및 판매
- 김제 카페 납품

*커피트럭(달리는 노란커피)

- 만경 농제저수지 상시 근무
- 축제 및 출장행사 진행

모집기간

2023.04.01 ~ 모집 정원 마감까지

신청방법

김제시 읍,면,동 행정복지센터 방문

문의사항

전북 김제 지역자활센터

063-544-9005

(주소 : 전라북도 김제시 화동길 105)

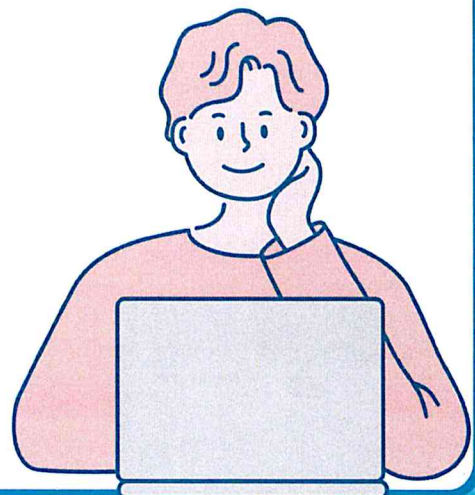


모집대상

김제시를 거주지로 두고 있는
수급자, 차상위, 보호종료아동 중
만18~39세 청년

지원내용

3년간 교육지원비 220만원 지원
1일8시간 근로시 급여 지급
맞춤형 자립지원
진로상담 및 취업박람회



(재)대한성공회유지재단

전북김제지역자활센터